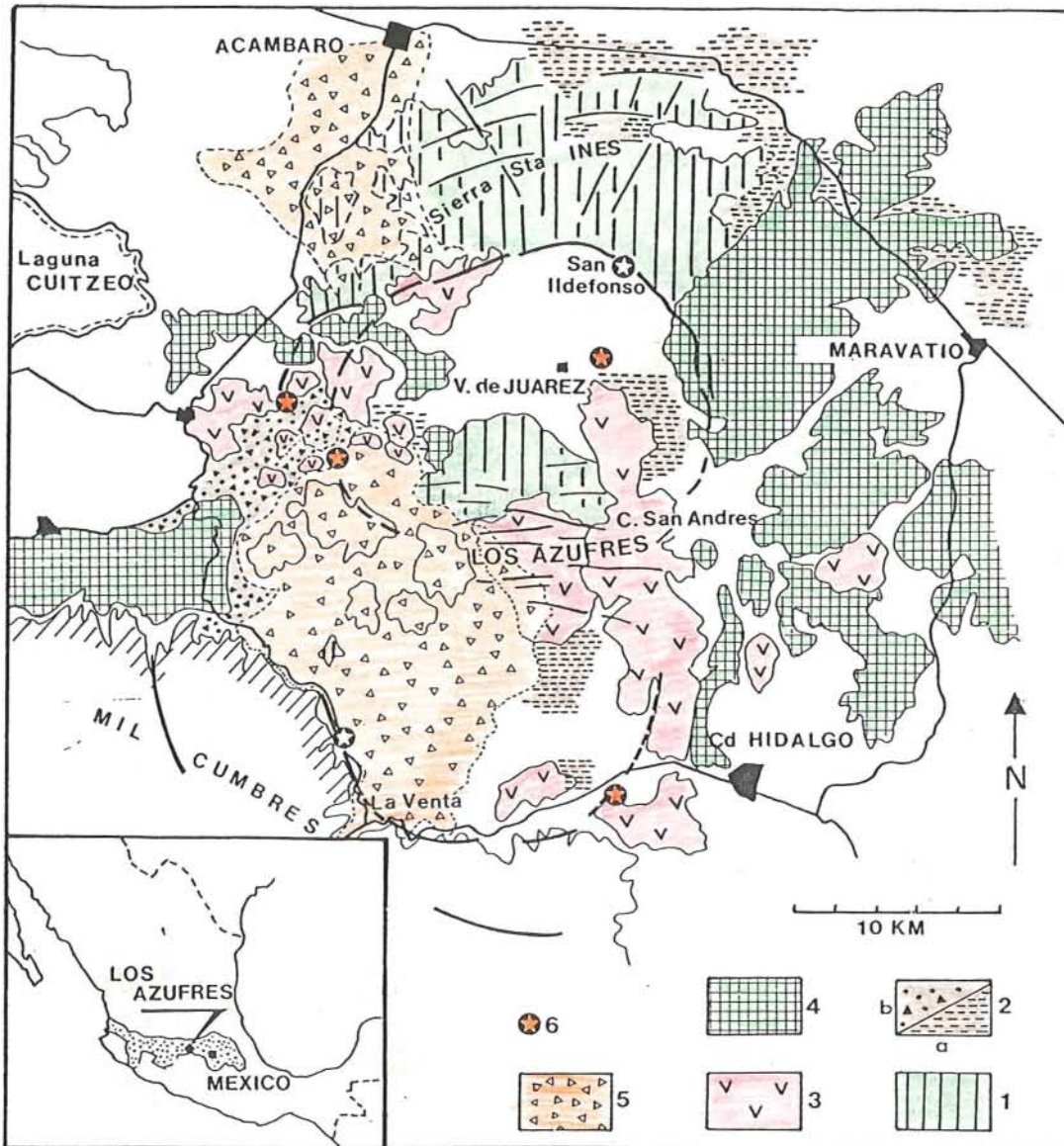


FIG. 3 Carta geológica para mostrar en donde se enclava el Campo Geotérmico de Los Azufres.



1.- Basamento vulcanosedimentario metamorfozido; 2.- Capas rojas; 3.- Complejo volcánico inferior; 4.- Complejo volcánico superior; a.- andesitas; b.- dacitas; 5.- Volcanes y macizos andesíticos; 6.- Ignimbritas antiguas del colapso de Cd. Hidalgo; 7.- Domas pre o sin caldera; 8.- Lacustres; 9.- Ignimbritas de La Caldera de Los Azufres; 10.- Dacitas San Andrés; 10'.- Flujos piroclásticos de los domos riolíticos; 11.- Domas post-caldera; 12.- Basaltos y conos; 13.- Fallas normales; 14.- Colapsos; 15.- Alineamientos.



- 1. Andesite flows from base of complex
- 2. old pyroclastic flows
 - a. ash deposits of pumice & obsidian
 - b. ash & pumice flows w/ basaltic blocks
- 3. dawe & rhyolite domes emplaced prior to last ignimbritic series (Cieneguillas and Acambaro series).
- 4. basaltic and andesitic series
- 5. younger pyroclastic flows and domes
- 6. cingites?